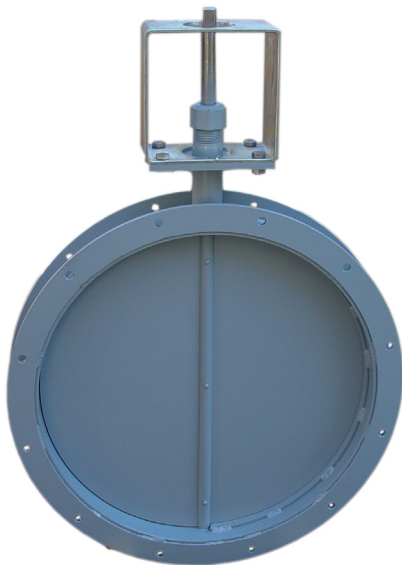


RØGGASSPJÆLD

TYPE 2701

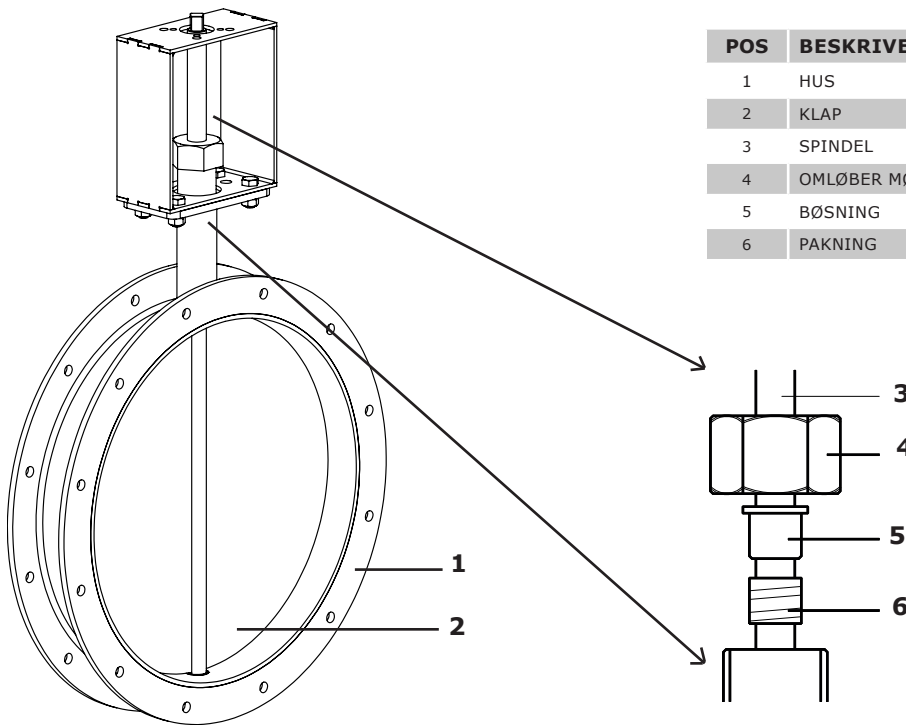


GENERELT

DIMENSION:	DN 71 - DN 2000
MATERIALE:	HUS: STÅL 37 KLAP: STÅL 37 SPINDEL: 1.4305
OVERFLADE:	ANTI-RUST MALING
OPERATION:	FRI SPINDEL MED BESLAG
FLANGER:	LUFT TEKNISKE FLANGER DIN 24154 DEL 2

OPTION

BETJENING:	FORM A - FRI SPINDEL FORM F - M. JUSTERBART, LÅSBART HÅNDTAG FORM G - M. GEARKASSE FORM P - M. PNEUMATISK AKTUATOR FORM E - M. ELEKTRISK AKTUATOR
MATERIALE:	HUS: RUSTFRIT STÅL KLAP: RUSTFRIT STÅL

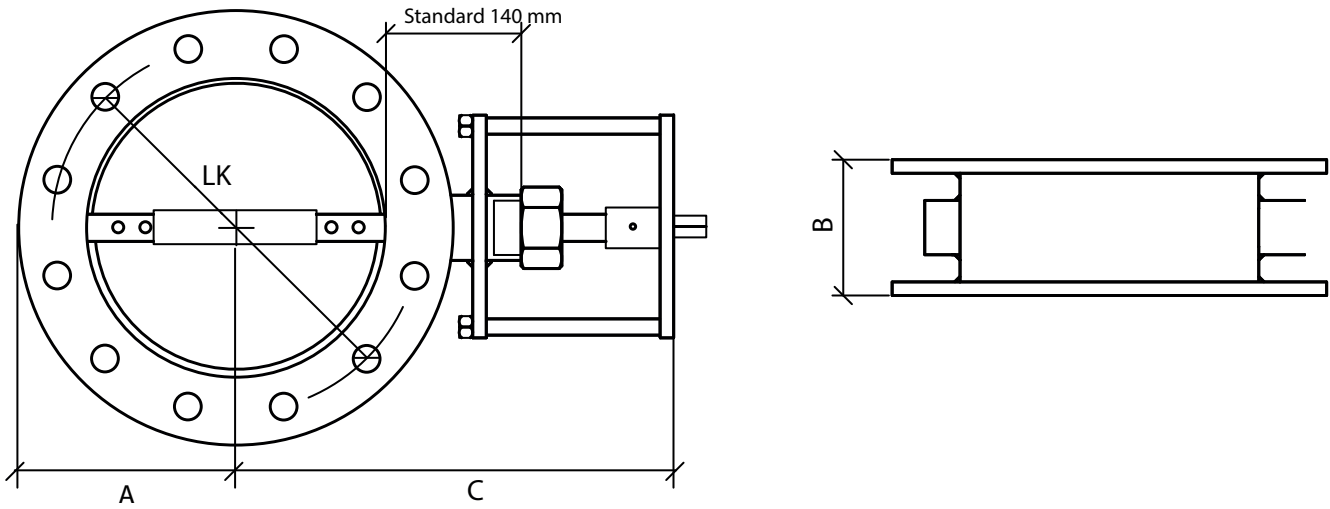


POS	BESKRIVELSE	MATERIALER
1	HUS	STÅL 37
2	KLAP	STÅL 37
3	SPINDEL	RUSTFRIT STÅL - 1.4305
4	OMLØBER MØTRIK	MESSING
5	BØSNING	MESSING
6	PAKNING	GRAFIT

BESKRIVELSE

- **Høj kvalitets, industriel spjæld** til højtemperatur luft- og røggassystemer.
- **3 forskellige tætningsudgaver** alt efter behov (se nederst på næste side.)
- **Omfattende valg af materialer** giver mulighed for mange anvendelser.
- **Enkel, pålidelig konstruktion** der både gør spjældet stærkt, men også prisgunstigt.
- **ISO 5211 monteringsflange** og 45° firkantspindel muliggør direkte montering af aktuator uden brug af ekstra beslag eller kobling.
- **Multi justerbart/låsbart håndtag**, med stillingsindikator som option.
- **Forskellige muligheder for betjening**, eksempelvis pneumatisk eller elektrisk aktuator.

DIMENSION



SPJÆLD DATA

DN	B	Spindel Ø	Klap tykkelse	LK	A	C +/-20	Huller		Max. diff. tryk [mbar]	Drejnings- moment [Nm]
							Antal	Diameter		
71	70	12	3	110	66,5	336,5	4	9,5	200	10
80	70	12	3	118	71,0	341,0			200	10
90	70	12	3	128	76,0	346,0			200	10
100	70	12	3	139	81,0	351,0			200	15
112	70	12	3	151	87,0	357,0			200	15
125	70	12	3	165	93,5	363,5			200	15
140	70	12	3	182	106,0	371,0			100	20
150	70	12	3	191	111,0	376,0	100	20		
160	70	16	4	200	116,0	381,0	100	20		
180	70	16	4	219	126,0	391,0	100	20		
200	70	16	4	241	136,5	401,5	100	20		
224	70	16	4	265	148,5	413,5	8	11,5	100	20
250	70	16	4	292	161,5	426,5			100	20
280	85	20	5	332	181,5	441,5			100	35
300	85	20	5	349	191,5	451,5			100	35
315	85	20	5	366	199,0	459,0			100	35
355	85	20	5	405	219,0	479,0			100	35
400	85	20	5	448	242,0	502,0			100	35
450	85	20	5	497	267,0	527,0	12	100	35	
500	85	20	5	551	292,0	552,0		100	40	
560	100	25	6	629	332,0	582,0	16	14	100	120
600	100	25	6	665	353,0	603,0			100	120
630	100	25	6	698	367,0	617,0			100	120
710	100	25	6	775	407,0	657,0	24	70	150	
800	100	30	6	861	452,0	702,0		70	150	
900	100	30	6	958	502,0	752,0		70	150	
1000	100	30	6	1067	552,5	802,5	32	50	160	
1120	140	40	6	1200	622,5	862,5		40	190	
1250	140	40	6	1337	687,5	927,5		30	240	
1400	140	40	6	1475	762,5	1002,5	40	25	300	
1600	140	40	8	1675	862,5	1102,5		20	400	
1800	140	40	8	1875	962,5	1202,5		15	500	
2000	140	40	8	2073	1062,5	1302,5	10	500		

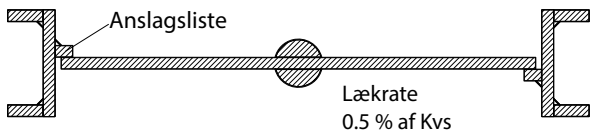
KV-VÆRDIER

DN	Kv (60°)	Kv (90°)
71	88	130
80	132	210
100	225	380
125	360	660
150	520	1000
200	990	2080
250	1570	3300
300	2290	4750
350	3000	6400
400	3900	8400
450	4900	10500
500	6100	13500
600	8800	19000
700	12000	25000
800	15600	33500
900	19500	43000
1000	24500	54000
1100	29500	64000
1200	35000	78000
1400	47500	105000
1600	63000	133000
1800	81500	175000
2000	100000	210000

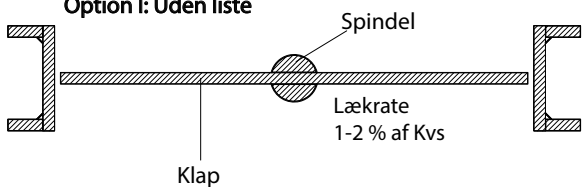
TEMPERATURGRÆNSER

MATERIALE	MAKS. TEMP [°C]
MESSING	150
STÅL 37-2	280
1.4301	450
GG25	350
GGG40	450
GGG40 FORNIKLET	550
ALU 226	150
1.4828	950

Standard version: Med anslagsliste



Option I: Uden liste



Option II: Med anslags- og tætningsliste

